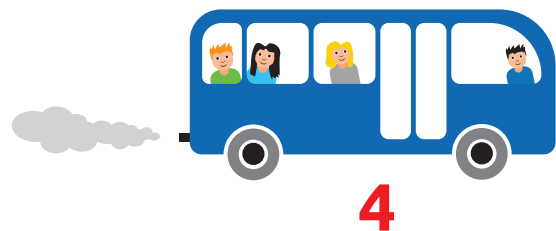
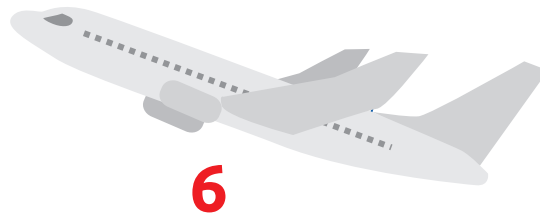
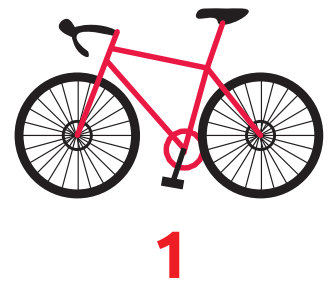
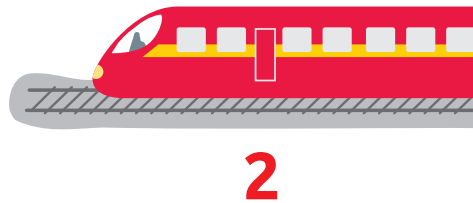
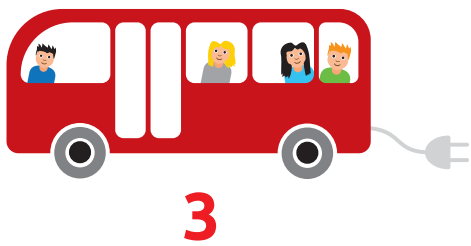


QU'EST-CE QUE L'ÉNERGIE ?

EN ROUTE!

Sais-tu que tu utilises de l'énergie pour te déplacer? **Classe ces différents moyens de transport du moins polluant au plus polluant** en les numérotant de 1 (moins polluant) à 6 (très polluant).

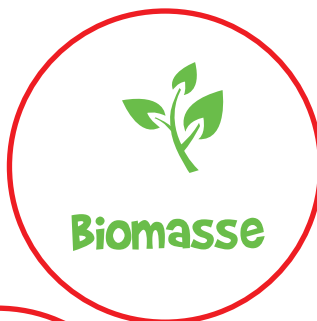
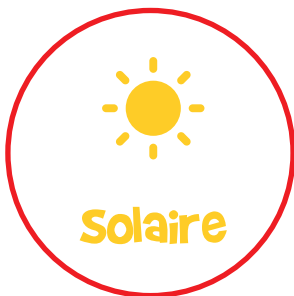


RENOUVELABLES OU NON-RENOUVELABLES?

Entoure les énergies renouvelables!



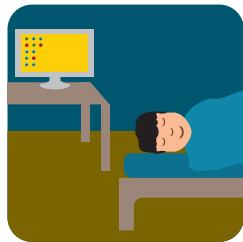
Fossile



ÉCO-GESTES

Voici 4 situations liées à l'énergie. Pour chacune, indique quel geste on peut adopter pour économiser l'énergie.

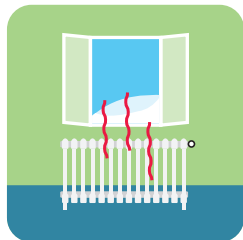
éteindre
l'ordinateur



couper l'eau
du robinet



fermer la fenêtre
ou éteindre
le radiateur

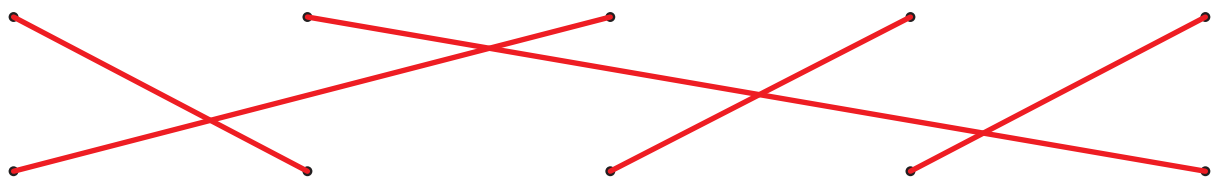


mettre un
couvercle



LES EXPLORATEURS DÉPLOIENT LEURS ÉNERGIES

Relie les Explorateurs de l'Énergie à l'énergie qu'ils utilisent.



Géothermie

(chaleur de la Terre)



Biomasse

(matières organiques)



Fossile

(charbon, pétrole, gaz)



Hydraulique

(eau)



Éolien

(vent)